

# LOCTITE

**Реконструкция, восстановление,  
ремонт и реставрация  
непосредственно  
на рабочем месте.**

RUS



# ЛОСТИТЕ

**Материалы для реконструкции, восстановления, реставрации и ремонта при отсутствии возможности оперативной замены вышедших из строя деталей.**

## **Составы с металлическими наполнителями**

Группа материалов для устранения неконструкционных дефектов отливок и направляющих поверхностей, заполнения отверстий, а также для выравнивания сварных швов.



## **Износостойкие композиции**

Двухкомпонентные материалы с керамическими наполнителями рекомендуются для защиты, восстановления и ремонта поверхностей, подверженных износу, обусловленному трением скольжения и абразивным истиранием.



## **Смазочные материалы**

Широкий ассортимент смазочных материалов с противозадирными свойствами, консистентных и сухих смазок.



## **Напольные покрытия и составы для заливки**

Материалы для выравнивания и закрепления опор и станин оборудования, заливки неиспользуемых анкерных отверстий, заделки трещин в бетоне, а также для укладки безопасных нескользящих напольных покрытий.

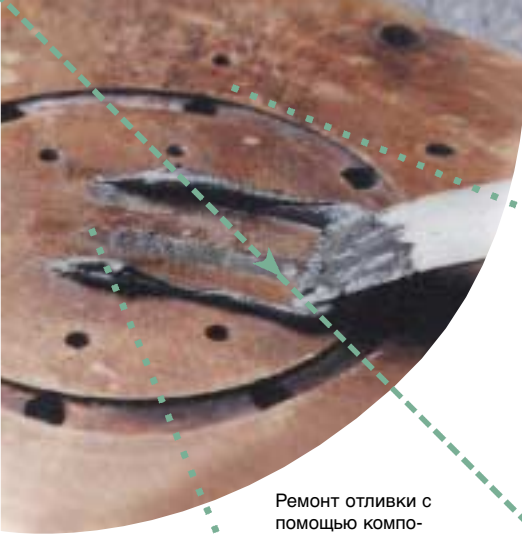


## **Материалы и принадлежности для аварийных ремонтных работ**

Продукты для проведения оперативных работ по ремонту и восстановлению трубопроводов, резервуаров, резиновых деталей и механического оборудования непосредственно на местах.



## Составы с металлическими наполнителями для ремонтно-профилактических работ



Ремонт отливки с помощью композиции Loctite 3460

Группа материалов с торговой маркой Loctite, включающая восемь металлонаполненных композиций, характеризующихся высокой механической прочностью, быстрым отверждением, простотой применения, а также высокой химической и термической стойкостью. Все материалы не содержат летучих растворителей, не дают усадки после отверждения, обеспечивают прочное сцепление с металлическими, деревянными, а также большинством пластмассовых поверхностей. Рекомендуются для устранения неконструктивных дефектов

деталей оборудования, отливок и направляющих поверхностей, восстановления поврежденной резьбы, а также для выравнивания сварных швов, а также для выравнивания сварных швов. Основными характеристиками рассматриваемых материалов являются:

- высокая прочность на сжатие
- наполнители на основе низкоуглеродистой стали или алюминия
- возможность механической обработки, сверления отверстий или нарезания резьбы
- чрезвычайно высокая устойчивость к воздействию агрессивных сред

### Loctite 3460 Steel Putty – Шпатлевка со стальным наполнителем

- Высокое содержание стального наполнителя
- Максимальная рабочая температура 105°С

Шпатлевка универсального применения, серого цвета, со стальным наполнителем. Рекомендуется для ремонта и восстановления изношенных стальных деталей, например, корпусов подшипников и вентиляторов.

### Loctite 3461 Steel Liquid – Жидкая композиция со стальным наполнителем

- Высокое содержание стального наполнителя
- Максимальная рабочая температура 105°С

Жидкий вариант состава Steel Putty. Данная самовыравнивающаяся композиция рекомендуется для заливки, закрепления и выравнивания деталей и узлов, покрытия пористых поверхностей, изготовления форм и арматурных элементов.

### Loctite 3462 Fast Set Steel Putty – Быстроотверждающаяся шпатлевка со стальным наполнителем

- Отверждается в течение 10 минут
- Максимальная рабочая температура 90°С

Быстроотверждающийся вариант состава Steel Putty. Рекомендуется для ремонта труб и проведения прочих ремонтно-восстановительных работ.

### 3463 Metal Magic Steel™ Stick – Шпатлевочная паста в форме палочки

- Раскатываемая в “тесто” шпатлевочная паста
- Максимальная рабочая температура 120°С

Тестообразная двухкомпонентная быстроотверждающаяся шпатлевка. Поставляется в форме палочек, что обеспечивает требуемые пропорции смешения. После разминания в “тесто” отверждается в течение 10 минут. Состав обладает хорошим сцеплением с влажными поверхностями и способен отверждаться под водой. Благодаря вышеперечисленным свойствам материал идеален для проведения аварийных ремонтных работ по заделке течей трубопроводов и резер-

вуаров. Может с успехом использоваться для выравнивания сварных швов, а также заделки трещин в отливках.

### Loctite 3464 Superior Metal – Высокопрочная шпатлевка с металлическим наполнителем

- Максимальная рабочая температура 120°С
- Наивысшая прочность на сжатие

Сочетание высокого модуля сжатия, высокой химической и термической стойкости делают состав незаменимым для ремонта деталей в условиях агрессивных и коррозионных сред.

### Loctite 3465 Aluminium Putty – Шпатлевка с алюминиевым наполнителем

- Максимальная рабочая температура 90°С

Рекомендуется для ремонта деталей, изготовленных из алюминиевых сплавов

### Loctite 3466 Aluminium Liquid – Жидкий состав с алюминиевым наполнителем

- Максимальная рабочая температура 90°С

Жидкая самовыравнивающаяся композиция – вариант состава Aluminium Putty. Может использоваться для заливки форм и заделки раковин. Рекомендуется для изготовления литых алюминиевых деталей и литейных форм.

### Loctite 3468 Wet Surface Repair Putty – Шпатлевка для проведения ремонтных работ на влажных поверхностях

- Допускается применение под водой
- Максимальная рабочая температура 65°С

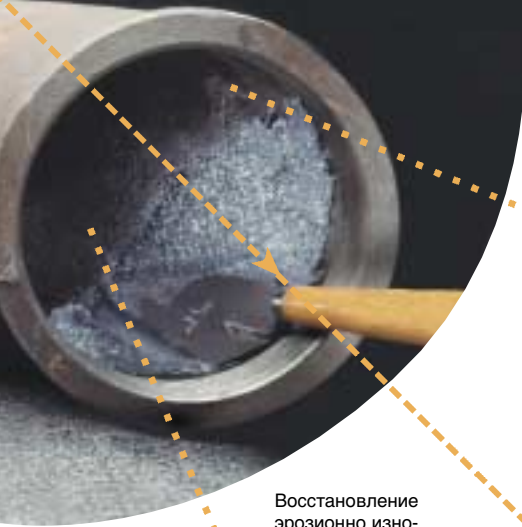
Используется для ремонта и восстановления практически любых влажных металлических поверхностей. Отверждается под водой.

## КОМПОЗИЦИИ С МЕТАЛЛИЧЕСКИМ НАПОЛНИТЕЛЕМ

№ продукта	3460	3461	3462	3463	3464	3465	3466	3468
Описание	шпатлевка со стальным наполнителем	жидкая композиция со стальным наполнителем	быстроотверждающаяся шпатлевка со стальным наполнителем	шпатлевочная паста в форме палочек	высокопрочная шпатлевка со стальным наполнителем	шпатлевка с алюминиевым наполнителем	жидкий состав с алюминиевым наполнителем	шпатлевка для ремонтных работ на влажных поверхностях
Цвет	серый	серый	серый	темно-серый	серый	светло-серый	светло-серый	серый
Макс. температура (°С)	105	105	90	120	120	90	90	65
Объемное соотношение смешения	2,5 : 1	4 : 1	1 : 1	–	4 : 1	4 : 1	5 : 1	1 : 1
Годность к нанесению	30 минут	25 минут	3 минуты	3 минуты	20 минут	20 минут	20 минут	30 минут
Время отверждения	6 часов	6 часов	10 минут	10 минут	6 часов	6 часов	6 часов	18 часов
Упаковка	комплект 1 кг	комплект 1 кг	комплект 1 кг	палочка 114 г	комплект 1 кг	комплект 1 кг	комплект 1 кг	комплект 1 кг



## Износостойкие Композиции



Восстановление эрозионно изношенного колена с помощью композиции Loctite 7218

Износостойкие композиции серии Loctite Nordbak являются двухкомпонентными материалами с керамическими наполнителями. Они характеризуются высокой прочностью на сжатие и стойкостью к механическому истиранию и рекомендуются для защиты, восстановления и ремонта поверхностей, подверженных износу, обусловленному трением скольжения и абразивному истиранию. Рассматриваемые материалы могут наноситься шпателем или кистью. Основные

преимущества материалов:

- содержат керамический наполнитель
- продлевают срок службы защищаемых деталей
- имеют широкий диапазон рабочих температур
- обладают стойкостью к абразивному истиранию, обусловленному трением скольжения, ударными нагрузками и пневматическому износу
- обеспечивают защиту от кавитации и коррозии

### Loctite 7218 Wearing Compound – Износостойкий компаунд

- Покрытие не подвержено короблению
- Обеспечивает защиту от абразивного истирания, обусловленного трением скольжения
- Максимальная рабочая температура 120°C

Используется для восстановления и защиты спускных желобов, корпусов насосов, колен, циклонных сепараторов и оборудования, используемого для обработки материалов.

### Loctite 7219 High Impact Wearing Compound – Ударопрочный износостойкий компаунд

- Высокопрочный клеевой состав, хорошо поглощающий ударные нагрузки
- Максимальная рабочая температура 120°C

Высокопрочный вариант износостойкого компаунда 7218. Рекомендуется для защиты от абразивного износа и ударного воздействия.

### Loctite 7226 Pneu Wear – Износостойкая паста для защиты пневматических систем

- Обеспечивает защиту от абразивного износа под воздействием мелких частиц
- Максимальная рабочая температура 120°C

Простая в применении паста для защиты деталей и узлов от абразивного износа под воздействием мелких частиц, например, в коленах трубопроводов пневмосистем.

### Loctite 7227/7228 Brushable Ceramic – Износостойкий состав с керамическим наполнителем для нанесения кистью

- Обеспечивает ровное износостойкое покрытие
- Повышает антифрикционные свойства поверхностей
- Максимальная рабочая температура 90°C

Позволяет получить блестящее стойкое к истиранию покрытие с низким трением с целью устранения турбулентности и кавитации. Рекомендуется для защиты оборудования, например, лопастей рабочих колес насосов от коррозии и износа.

### Loctite 7229 High Temperature Pneu Wear – Высокотемпературный износостойкий компаунд для защиты пневматических систем

- Высокая устойчивость к абразивному износу под воздействием мелких частиц
- Максимальная рабочая температура 230°C

Отверждаемый с помощью нагрева высокотемпературный компаунд – вариант состава Pneu Wear. Рекомендуется для защиты узлов пневматических (например, вытяжных) систем.

### Loctite 7230 High Temperature Wearing Compound – Высокотемпературный износостойкий компаунд

- Устойчивость к абразивному износу, обусловленному трением скольжения
- Максимальная рабочая температура 230°C

Отверждаемый с помощью нагрева высокотемпературный компаунд – вариант износостойкого состава. Рекомендуется для защиты деталей, подверженных абразивному износу, обусловленному трением скольжения при высоких рабочих температурах.

### Loctite 7232 High Temperature Wear Resistant Putty – Высокотемпературная износостойкая шпатлевка

- Наносится шпателем
- Покрытие не подвержено короблению
- Максимальная рабочая температура 205°C

Высокотемпературная износостойкая шпатлевка на основе карбида кремния. Обеспечивает ровное покрытие поверхностей.

### Loctite 7234 High Temperature Brushable Ceramic – Высокотемпературный состав с керамическим наполнителем для нанесения кистью

- Обеспечивает ровное износостойкое покрытие
- Повышает антифрикционные свойства поверхностей
- Максимальная рабочая температура 205°C

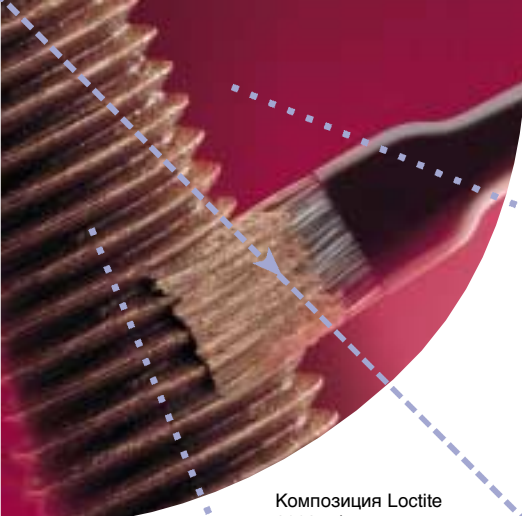
Высокотемпературный вариант состава 7227 Brushable Ceramic.

## ИЗНОСОСТОЙКИЕ КОМПОЗИЦИИ

№ продукта	7218	7219	7226	7227	7228	7229	7230	7232	7234
Описание	износостойкий компаунд	износостойкий компаунд для поглощения ударных нагрузок	износостойкая паста для защиты пневмосистем	износостойкий состав с керамическим наполнителем для нанесения кистью	износостойкий состав с керамическим наполнителем для нанесения кистью	высокотемпературный износостойкий компаунд для защиты пневматических систем	высокотемпературный износостойкий компаунд	высокотемпературная износостойкая шпатлевка	высокотемпературная износостойкая шпатлевка
Цвет	серый	серый	серый	темно-серый	белый	серый	серый	серый	серый
Макс. температура (°C)	120	120	120	90	90	230	230	205	205
Объемное соотношение смешения	2 : 1	2 : 1	4 : 1	2,75 : 1	2,8 : 1	4 : 1	4 : 1	4 : 1	2,75 : 1
Годность к нанесению	30 минут	30 минут	30 минут	30 минут	15 минут	30 минут	30 минут	30 минут	30 минут
Время отверждения	7 часов	6 часов	6 часов	6 часов	5 часов	6 – 8 часов*	7 – 9 часов*	8 – 14 часов*	8 – 14 часов*
Упаковка	комплект 1 кг	комплект 1 кг	комплект 1 кг	комплект 1 кг	комплект 1 кг	комплект 10 кг	комплект 10 кг	комплект 1 кг	комплект 1 кг

Примечание: \* Для достижения максимальной термической стойкости необходимо отверждение при повышенной температуре.

# Смазочные материалы



Композиция Loctite 8008 обеспечивает извлечение болта после эксплуатации конструкции в агрессивных средах.

Компания Loctite осуществляет поставку широкого ассортимента смазочных материалов с противозадирными свойствами, консистентных смазок, смазочных масел и сухих смазок для работы в широком диапазоне температур и обладающих высокой химической и термической стойкостью. Некоторые из указанных материалов допускают возможность случайного контакта с продуктами питания. Предлагаемые материалы обладают следующими характеристиками:

- Устраняют заедание, задиры и прихватывание деталей при выполнении сборочных работ
- Замедляют процессы коррозии и окисления
- Обеспечивают смазку и защиту при температурах до 1300 °С
- В ассортимент продукции входят белые смазочные материалы для применения на предприятиях пищевой промышленности
- Могут наноситься кистью или методом аэрозольного распыления

## Loctite 8007 C5-A® – Aerosol – Смазочный материал для аэрозольного нанесения

### Loctite 8008 C5-A® – Brush Top – Смазочный материал для нанесения кистью

- Смазочный материал с медным наполнителем с противозадирными свойствами
- Обладает термической стойкостью до 980°С

Универсальная смазка с противозадирными свойствами. Защищает металлические детали от коррозии, задиры и заедания, облегчает демонтаж. Для смазки деталей из нержавеющей стали рекомендуется состав 8009

### Loctite 8009 – Heavy Duty Anti-Seize 8009 – Смазочный материал для нанесения кистью, обладающий противозадирными свойствами и предназначенный для тяжелых условий эксплуатации

- Не содержит металлических наполнителей
- Обладает термической стойкостью до 1300°С

Обеспечивает высокоэффективную и долговременную смазку любых металлических поверхностей, включая нержавеющую сталь, алюминий и черные металлы. Широко применяется на

предприятиях нефтеперерабатывающей промышленности, где присутствие меди нежелательно.

### Loctite 8012 – Moly Paste – Молибденосодержащая паста

- Содержит дисульфид молибдена MoS<sub>2</sub>
- Обладает термической стойкостью до 400°С
- Не содержит меди

Применяется при запрессовывании с минимальными допусками, обкатке оборудования, прошедшего капитальный ремонт, а также для медленно вращающихся узлов и деталей при высоких статических нагрузках.

### Loctite 8013 – N7000 Anti-Seize – Brush Top – Смазочный материал с противозадирными свойствами для нанесения кистью

- Не содержит металлических наполнителей
- Характеризуется высокой чистотой
- Обладает термической стойкостью до 1300°С

Не содержащая металлических наполнителей и обладающая исключительной химической стойкостью высококачественная смазочная паста с противозадирными свойствами. Рекомендуется для использования на электростанциях, включая атомные.

### Loctite 8014 – Food Grade Anti-Seize – Brush Top – Противозадирная смазка для пищевой промышленности, наносимая кистью

- Не содержит металлических наполнителей
- Обладает термической стойкостью до 400°С

Белая смазочная паста. Используется для смазки деталей из нержавеющей стали на предприятиях пищевой промышленности, включая оборудование по розливу напитков, а также на упаковочных предприятиях.

### Loctite 8015 – Food Grade Grease – Консистентная смазка для пищевой промышленности

- Консистентная смазка универсального применения
- Допускается возможность случайного контакта с пищевыми продуктами
- Обладает термической стойкостью при температурах до 130°С

Белая консистентная смазка, поставляемая в виде пасты. Используется для смазки подшипников, направляющих, втулок и рычажных механизмов в условиях воздействия водяного пара и в автоклавах. Обладает высокой стойкостью к вымыванию водой.

### Loctite 8016 Moly Dry Film – Aerosol – Аэрозольная молибденосодержащая сухая смазка

- Обеспечивают сухое пленочное покрытие
- Содержат дисульфид молибдена MoS<sub>2</sub>
- Обладают термической стойкостью до 400°С/1300°С\*
- Не содержит меди

Быстро сохнущие на воздухе смазочные материалы для нанесения на поверхности скольжения и смазки медленно движущихся деталей с образованием твердой, плотной и сухой смазочной пленки. Рекомендуется для сильно запыленных производств.

\* Для долговременного применения в условиях трения скольжения при температурах до 400°С. В качестве противозадирной смазки состав Moly Dry Film можно использовать при температурах до 1300°С.

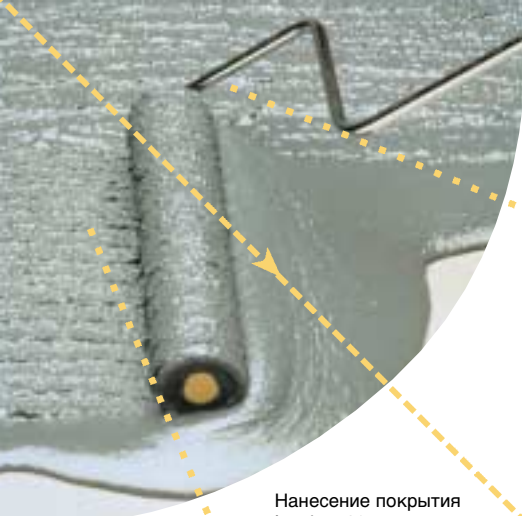
Смазка зубьев шестерен с помощью состава Loctite 8012



## СМАЗОЧНЫЕ МАТЕРИАЛЫ

№ продукта	8007	8008	8009	8012	8013	8014	8015	8016	8017
Описание	C5-A смазочный материал общего назначения с противозадирными свойствами	C5-A смазочный материал общего назначения с противозадирными свойствами	смазоч. материал для тяжелых условий эксплуатации, с противозадирными св-ми	молибденосодержащая паста с эффективными смазочными свойствами	N-7000 смазочная паста для применения на АЭС, с противозадирными свойствами	противозадирная смазка для пищевой промышленности	консистентная смазка для пищевой промышленности	молибденосодержащая сухая смазка	молибденосодержащая сухая смазка
Цвет	медный	медный	темно-серый	черный	темно-серый	белый	белый	черный	черный
Макс. температура (°С)	980	980	1300	400	1300	400	130	400/1300*	400/1300*
Упаковка	аэрозольный баллон	банка, для нанесения кистью	банка, для нанесения кистью	банка, для нанесения кистью	банка, для нанесения кистью	банка, для нанесения кистью	картридж	аэрозольный баллон	банка, для нанесения кистью
Емкость	400 мл	500 г	500 г	500 г	500 г	250 г	400 г	340 г	500 г

# Напольные покрытия и составы для заливки



Нанесение покрытия Loctite 7205 на пол производственного помещения с помощью валика

Предлагаемые материалы могут применяться ремонтно-техническим персоналом для выравнивания положения и закрепления опор и станин оборудования, заливки неиспользуемых анкерных отверстий, заделки трещин в бетоне, укладки полов на участках работы с химическими реагентами, а также безопасных нескользящих напольных покрытий.

Материалы обладают следующими преимуществами:

- Высокой адгезией и прочностью
- Химической и коррозионной стойкостью
- Не подвержены усадке после отверждения
- Отличная адгезия к бетонным, деревянным, металлическим, кирпичным и прочими строительным материалам.

## Loctite 7201 – Deep Pour Grout – Заливочный состав с высокой проникающей способностью

Может применяться для заполнения пустот глубиной до 150 мм. Обладает высокими механическими характеристиками и хорошей адгезией к стальным и бетонным поверхностям.

## Loctite 7202 – Marine Chocking – Состав для монтажа судовых двигателей и оборудования

Самовыравнивающийся безусадочный состав с исключительной химической и вибрационной стойкостью. Выполняет функции регулировочной прокладки. Обладает хорошей адгезией к бетонным и металлическим полам. Рекомендуется для проведения работ по высокоточной установке оборудования.

## Loctite 7203 – Floor Fill – Состав для напольных покрытий

Наносится с помощью штукатурной лопатки в качестве выравнивающего отделочного покрытия в течение 60 минут после приготовления смеси. Используется для реставрации бетонных покрытий или заделки трещин в бетонных полах. Обладает высокой адгезией, обеспечивает лучшую механическую и химическую

стойкость по сравнению с прежним бетонным покрытием.

## Loctite 7204 – High Performance Quartz – Высокопрочное напольное покрытие с кварцевым наполнителем

Состав с кварцевым наполнителем, обладающий исключительно высокой стойкостью к воздействию концентрированных кислот, щелочей и растворителей. Рекомендуется для покрытия полов, подверженных воздействию химических реагентов, а также в качестве защитного покрытия по свежееуложенным бетонным подосновам и для реставрации старых бетонных полов.

## Loctite 7205 – Big Foot™ Heavy Duty Pedestrian Grade Grey – Покрытие серого цвета для участков с интенсивным пешеходным движением

## Loctite 7206 – Big Foot™ Heavy Duty Pedestrian Grade Black – Покрытие черного цвета для участков с интенсивным пешеходным движением

- Напольные покрытия для помещений с интенсивным движением пешеходов и легких колесных транспортных средств

## Loctite 7207 – Big Foot™ Vehicular Grade Grey – Покрытие серого цвета для участков с интенсивным движением колесных транспортных средств

## Loctite 7208 – Big Foot™ Vehicular Grade Black – Покрытие черного цвета для участков с интенсивным движением колесных транспортных средств

- Напольные покрытия для участков с интенсивным движением колесных транспортных средств в производственных площадях. Обладают стойкостью к воздействию топлива, смазочных и гидравлических жидкостей

## Loctite 7209 – Big Foot™ Zero VOC – Grey – Покрытие серого цвета, не содержащее летучих органических растворителей

## Loctite 7213 – Big Foot™ Zero VOC – Black – Покрытие черного цвета, не содержащее летучих органических растворителей

- Не содержащие растворителей покрытия для участков, где требуется отсутствие посторонних запахов

- Обеспечивают высококачественную отделку

Рассмотренная выше гамма материалов серии Loctite Big Foot может использоваться для безопасного нескользящего покрытия пешеходных дорожек, пандусов, лестничных маршей, погрузочно-разгрузочных площадок и тротуаров – везде, где существует вероятность скопления воды, грязи, масел и жира. Составы обладают хорошей адгезией к бетонным, каменным, металлическим и деревянным поверхностям. Процесс укладки покрытий Loctite Big Foot не требует высокой квалификации персонала. Составы наносятся на сухие и чистые поверхности. Движение пешеходов по свежееуложенному покрытию может быть возобновлено уже на следующий день.

## Loctite 7233 – Fast Set Grout – Быстроотверждающийся заливочный состав

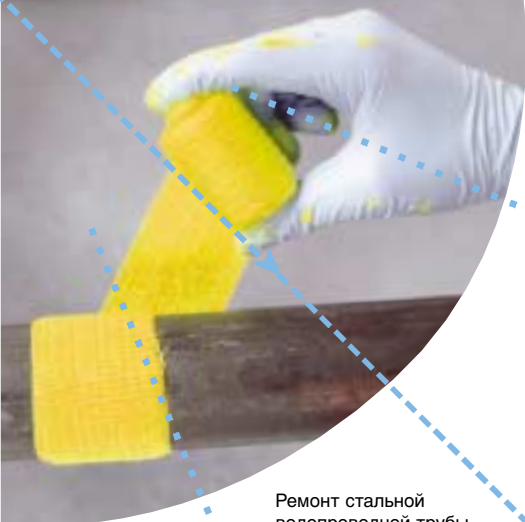
Обладает исключительной прочностью и химической стойкостью, высокой адгезией к бетону без применения грунтов. Может использоваться для заливки опор и анкерных болтов с толщиной слоя до 25 мм.

### НАПОЛЬНЫЕ ПОКРЫТИЯ

№ продукта	7201	7202	7203	7204	7205	7206	7207	7208	7209	7213	7233
Описание	заливочный состав с высокой заполняющей способностью	заливочный состав для монтажа судовых двигателей и оборудования	состав для отделочных напольных покрытий	покрытие с кварцевым наполнителем, с высокой механич. и химич. стойкостью	покрытие для зон с интенсивным пешеходным движением	покрытие для зон с интенсивным пешеходным движением	покрытие для зон с движением транспортных средств	покрытие для зон с движением транспортных средств	покрытие, не содержащее летучих растворителей	покрытие, не содержащее летучих растворителей	быстроотверждаемый заливочный состав
Цвет	серый	зеленый	бежевый	красный	серый	черный	серый	черный	серый	черный	красный
Макс. температура (°C)	105	120	105	65	60	60	60	60	60	60	90
Годность к нанесению	30 минут	10 минут	60 минут	60 минут	–	–	2 часа	2 часа	1 час	1 час	10 минут
Время отверждения	24 часа	24 часа	24 часа	24 часа	12 часов	12 часов	12 часов	12 часов	24 часа	24 часа	12 часа
Упаковка	комплект 25 кг	комплект 9,6 кг	комплект 20 кг	комплект 20 кг	комплект 6,5 кг	комплект 6,5 кг	комплект 6,32 кг	комплект 6,32 кг	комплект 6,1 кг	комплект 6,1 кг	комплект 10 кг



## Материалы и принадлежности для аварийных ремонтных работ



Ремонт стальной водопроводной трубы с помощью комплекта Loctite 5070.

### Loctite 3902 Rapid Rubber Repair Kit – Набор для быстрого ремонта изделий из резины

- Используется для проведения быстрого и надежного ремонта транспортных лент
- Сохраняет эластичность
- Не требует дозирования при смешивании компонентов

В комплект входит двухкомпонентный эластичный клей-герметик в удобной упаковке. Применение состава позволяет восстановить первоначальную прочность и механические свойства отремонтированной поверхности и оперативно восстановить работоспособность оборудования. Может использоваться при температуре до 80°С. Применяется для ремонта изношенных транспортных лент и других резиновых деталей.

Комплект Loctite 3902 используется для ремонта армированных резиновых транспортных лент.

### Loctite 5070 Pipe Repair Kit – Набор для ремонта трубопроводов

- Позволяет устранить течи в трубопроводах за один час
- Не требует применения инструментов
- Максимальная рабочая температура 120°С

Удобный комплект включает герметик и бандажный материал (ленту). Обеспечивает устранение течи в трубах в течение одного часа. Комплект может использоваться для временного / среднесрочного ремонта трубопроводов и укрепления ненадежных участков труб. В комплект входят защитные перчатки, шпатель, паста в форме палочки – Metal Magic Steel™ Stick и лента на основе стекловолокна шириной 50 мм и длиной 1,8 м (либо шириной 100 мм и длиной 3,6 м), пропитанная полиуретаном.

Примечание: Комплект для ремонта трубопроводов предназначен только для временного ремонта. Его не рекомендуется использовать для устранения повреждений трубопроводов, по которым осуществляется транспортировка опасных или вредных веществ.

### Loctite 7214 Big Foot™ Metal Primer – Металло-содержащий грунт

Loctite 7214 является двухкомпонентной грунтовкой и используется для улучшения адгезии нескользящих покрытий серии Loctite Big Foot™ на металлических поверхностях.

### Loctite 7217 Big Foot™ Water Based Primer/ Sealer – Грунт/ герметик на водной основе

Loctite 7217 является двухкомпонентной грунтовкой и используется для улучшения адгезии нескользящих покрытий серии Loctite Big Foot™ к деревянным и бетонным поверхностям, а также к керамической плитке и аналогичным пористым материалам.

### Loctite Phenolic Roller – Пластмассовый валик для нанесения напольных покрытий

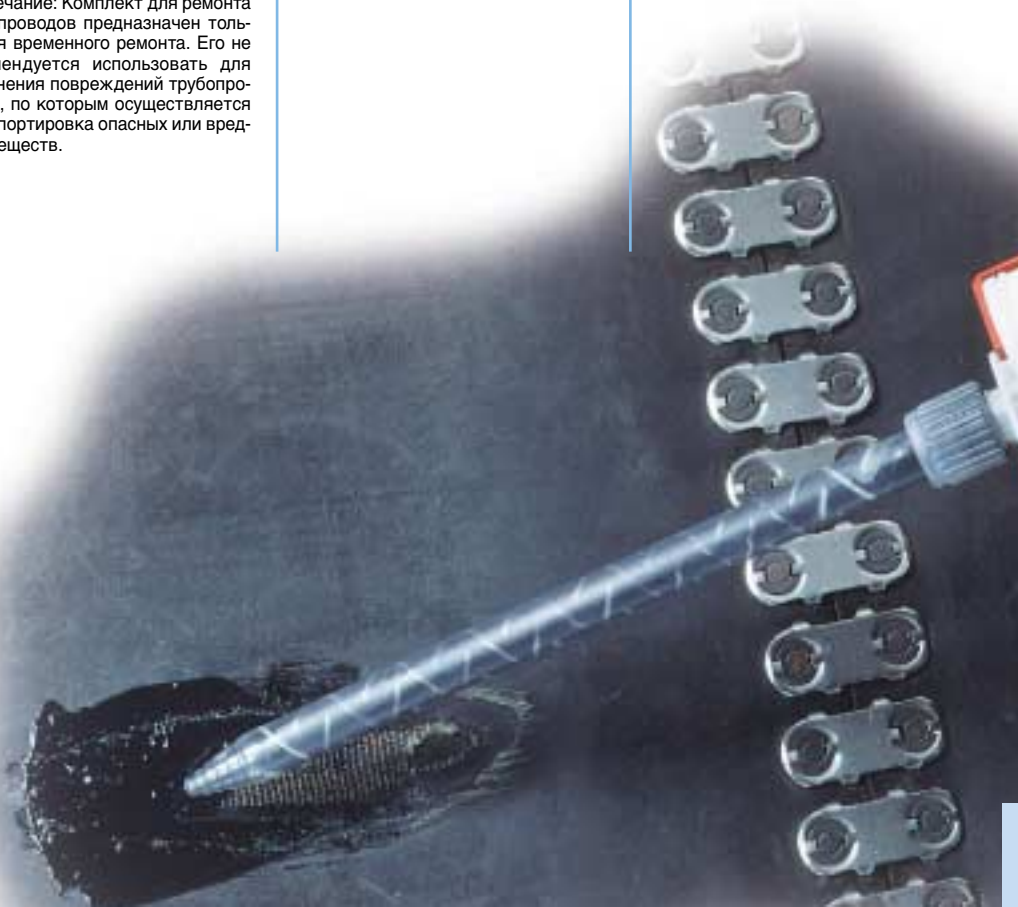
### Loctite Bristle Roller – Валик для нанесения напольных покрытий

Валики рекомендуется использовать для нанесения напольных покрытий серии Loctite Big Foot™.

Валик Phenolic Roller обеспечивает получение шероховатой поверхности, а валик Bristle Roller – гладкой поверхности покрытия.

### Loctite Mixing Spatula – Шпатель

Рекомендуется для перемешивания компонентов напольных покрытий и прочих жидких материалов.



Составы с  
металлическими  
наполнителями



Износостойкие  
композиции



Смазочные  
материалы



Напольные покрытия  
и составы для  
заливки



Материалы и при-  
надлежности для  
аварийных ремонт-  
ных работ



# LOCTITE

ОАО. ЭРА  
Business Unit Loctite

Тетеринский пер., 4/8, стр. 1,  
RU-109004, МОСКВА  
Тел. (095) 745-23-14, Факс (095) 745-23-13

Локтайт Европа ГмБХ  
Представительство на Украине

ул. Львовская, 18, корпус А  
UA-03115 г. КИЕВ  
Тел. (044) 452 34-81, Факс (044) 452 60 20